



Brasil e as perspectivas

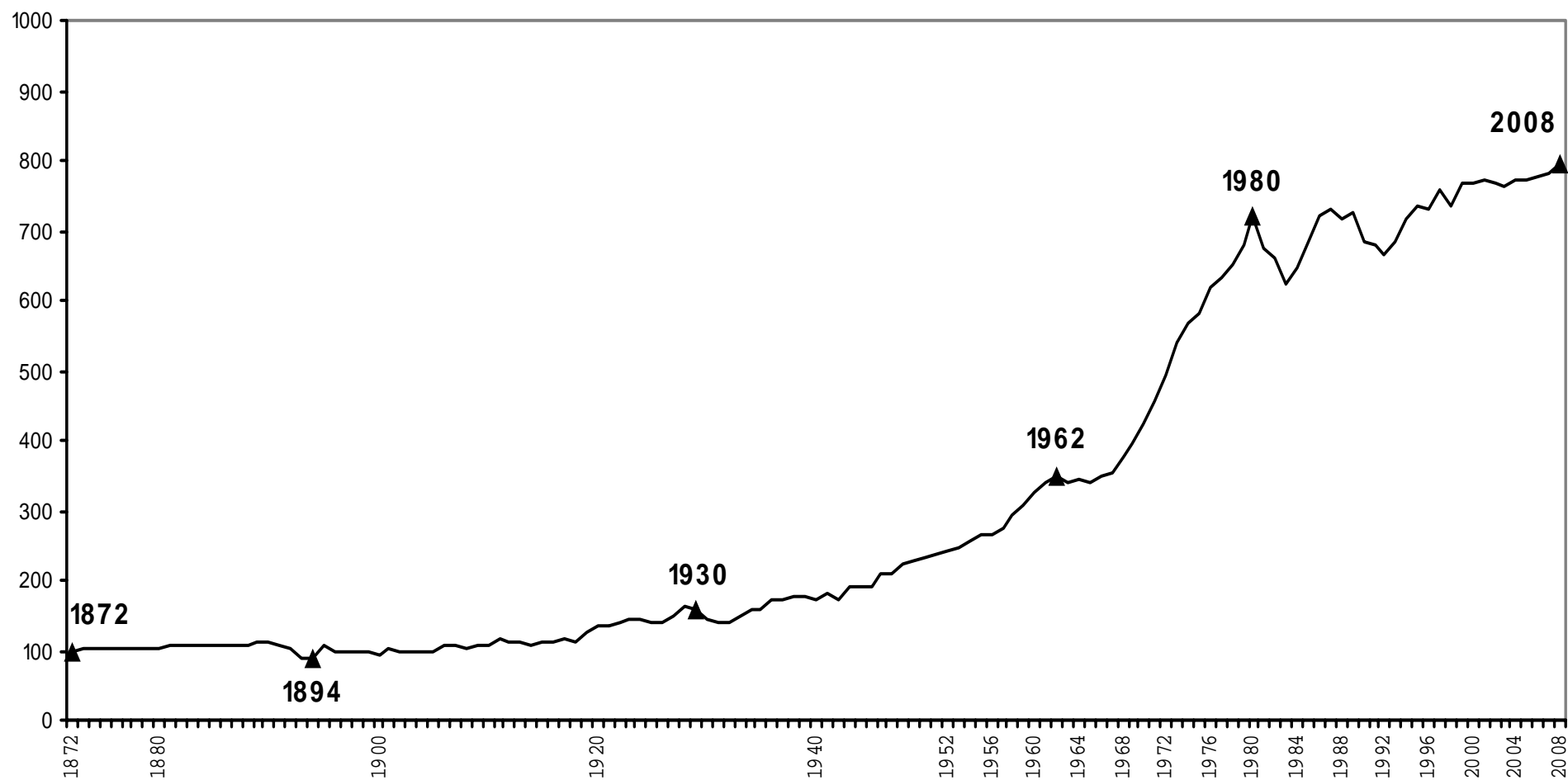
para o século 21

- *Desafio da construção de uma nação*
- *Construção interrompida*
- *Liderança na integração do desenvolvimento regional*
- *Novo projeto civilizatório*

Brasil: desafio da construção de uma nação

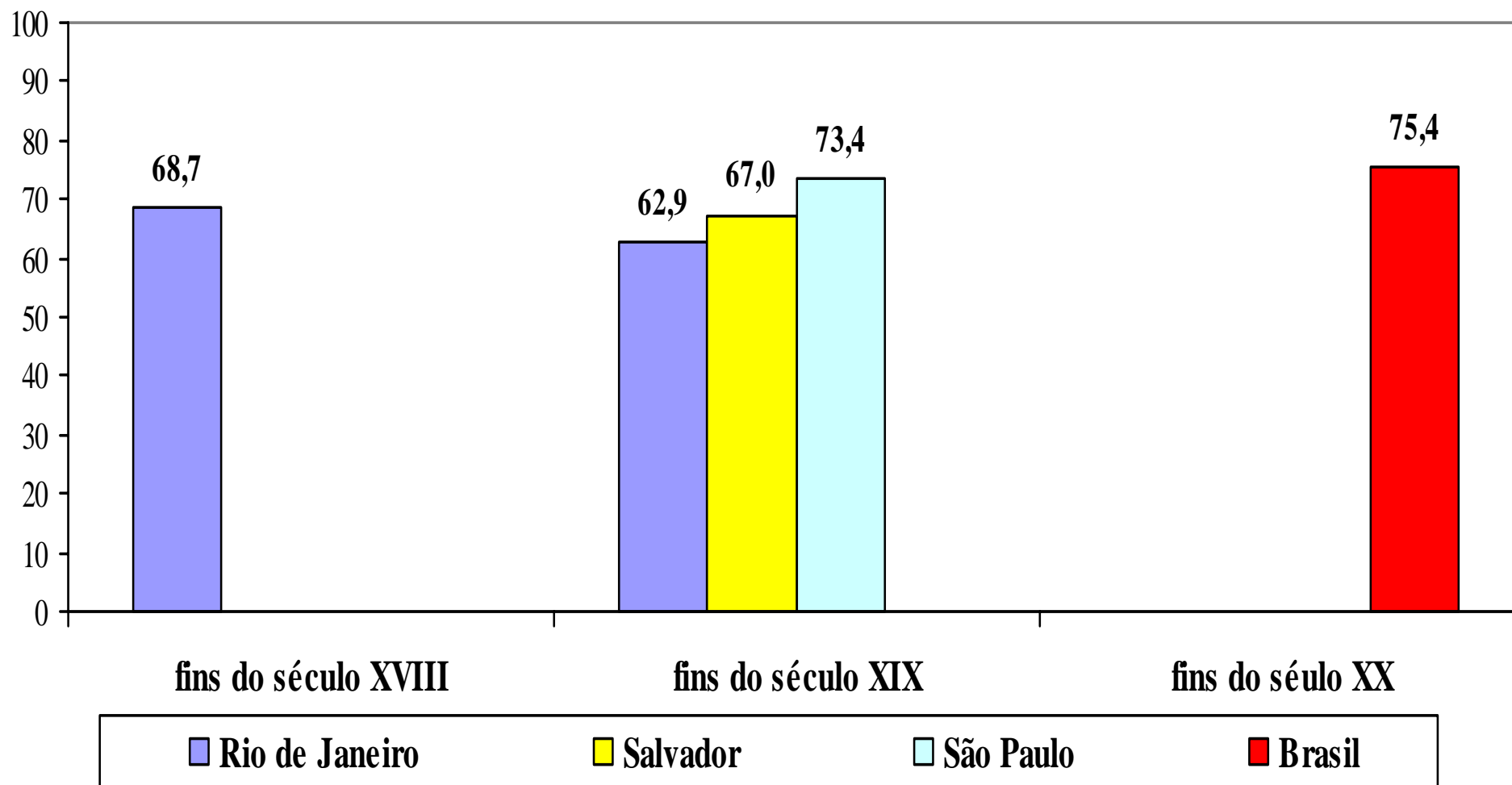
ipea Instituto de Pesquisa Econômica Aplicada

Brasil – evolução da produtividade nacional (1872 = 100)



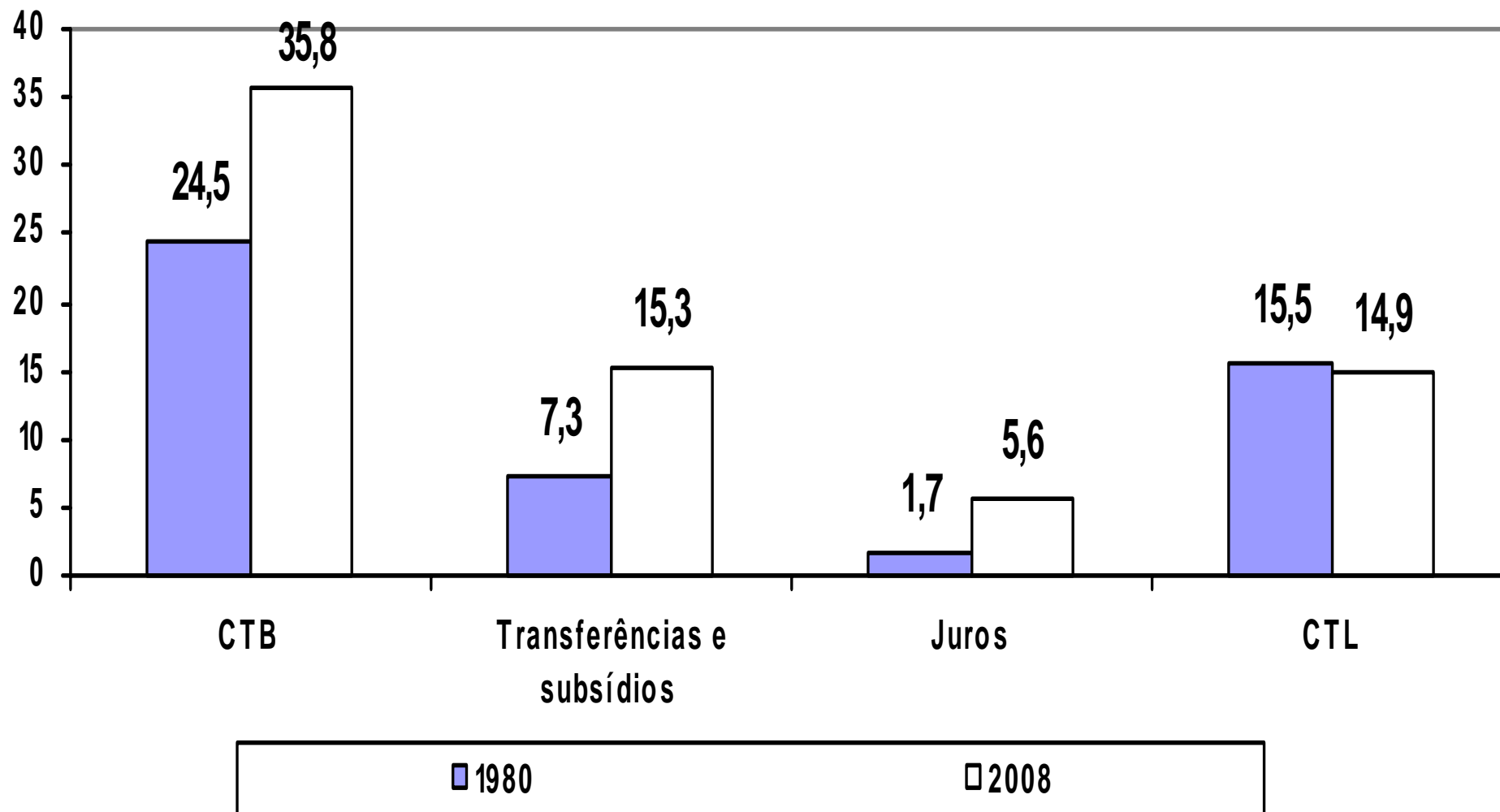
Brasil: desafio da constução de uma nação

Brasil – Participação dos 10% mais ricos no total da riqueza (em %)



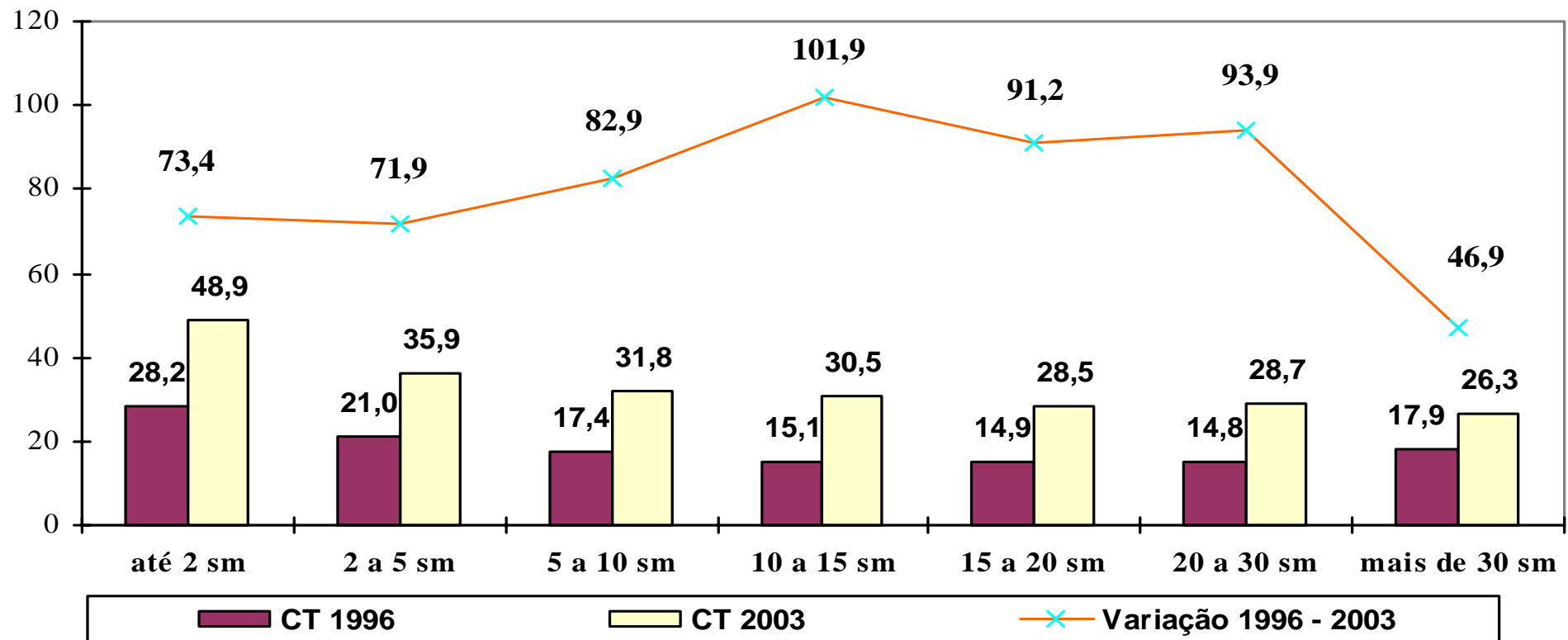
Brasil: construção interrompida

Brasil – Carga tributária bruta, transferências, subsídios e juros e a carga tributária líquida (em % do PIB)



Brasil: construção interrompida

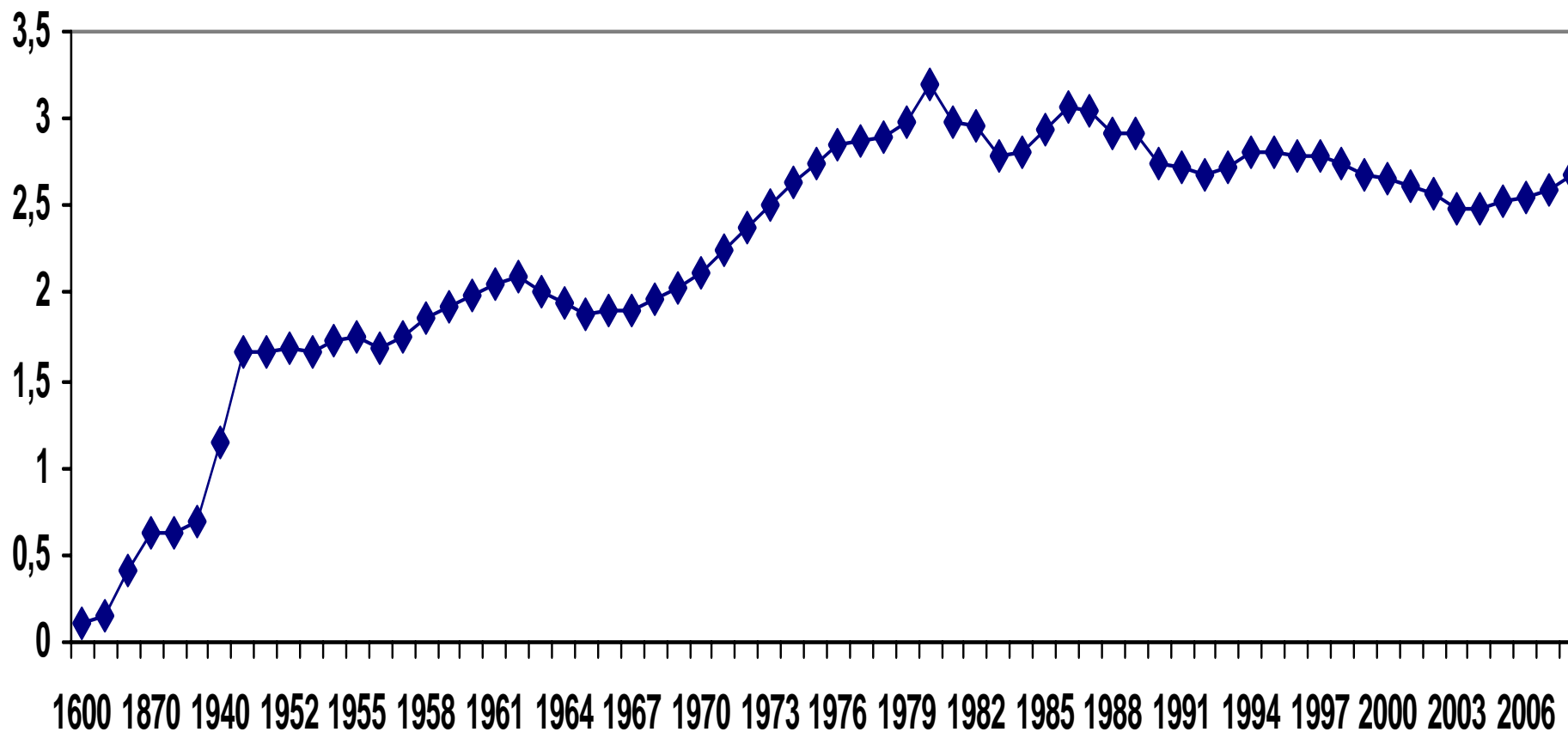
Brasil – Carga tributária por faixa de renda (em %)



Brasil: liderança na integração do desenvolvimento regional

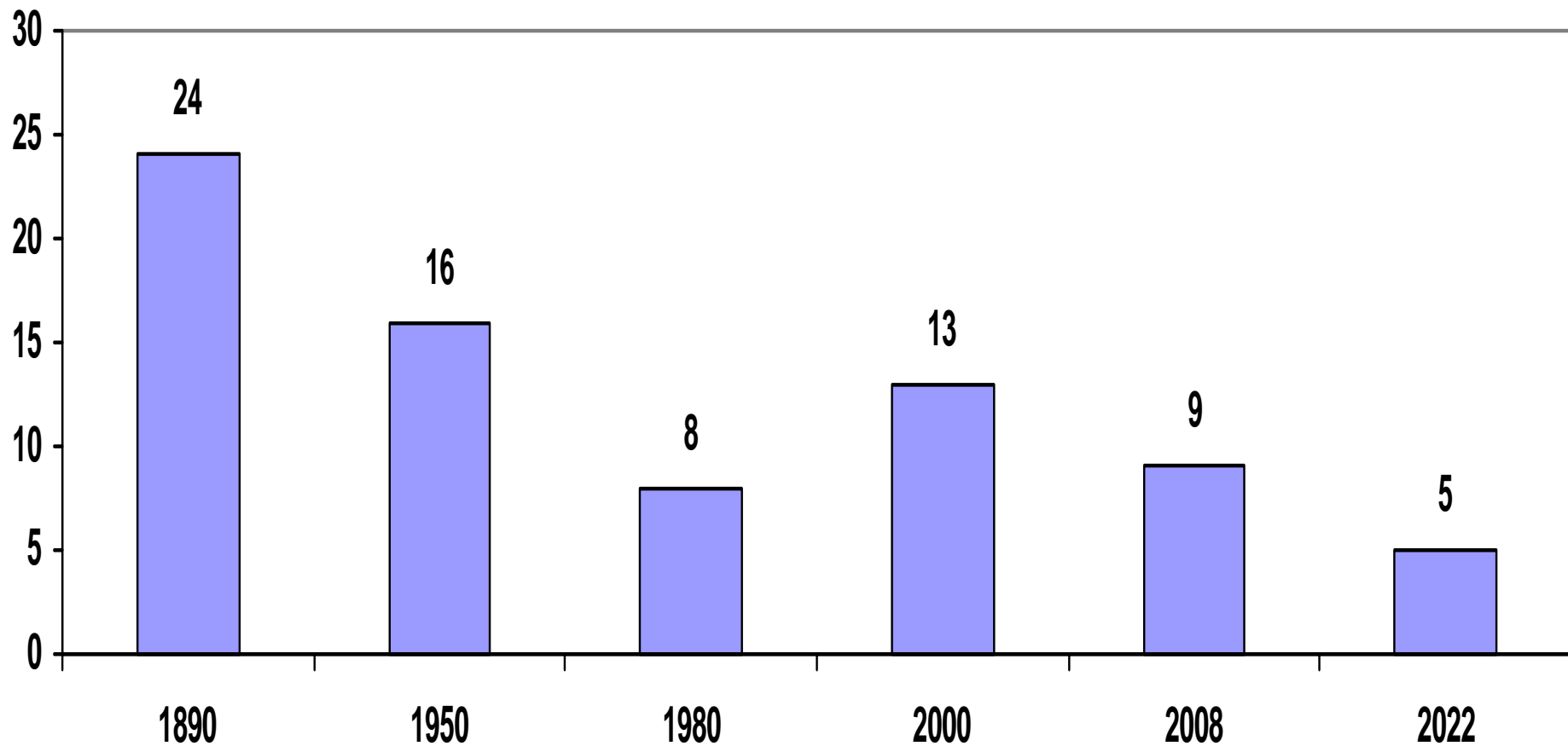


Brasil: participação no mundo (em % do PIB mundial)



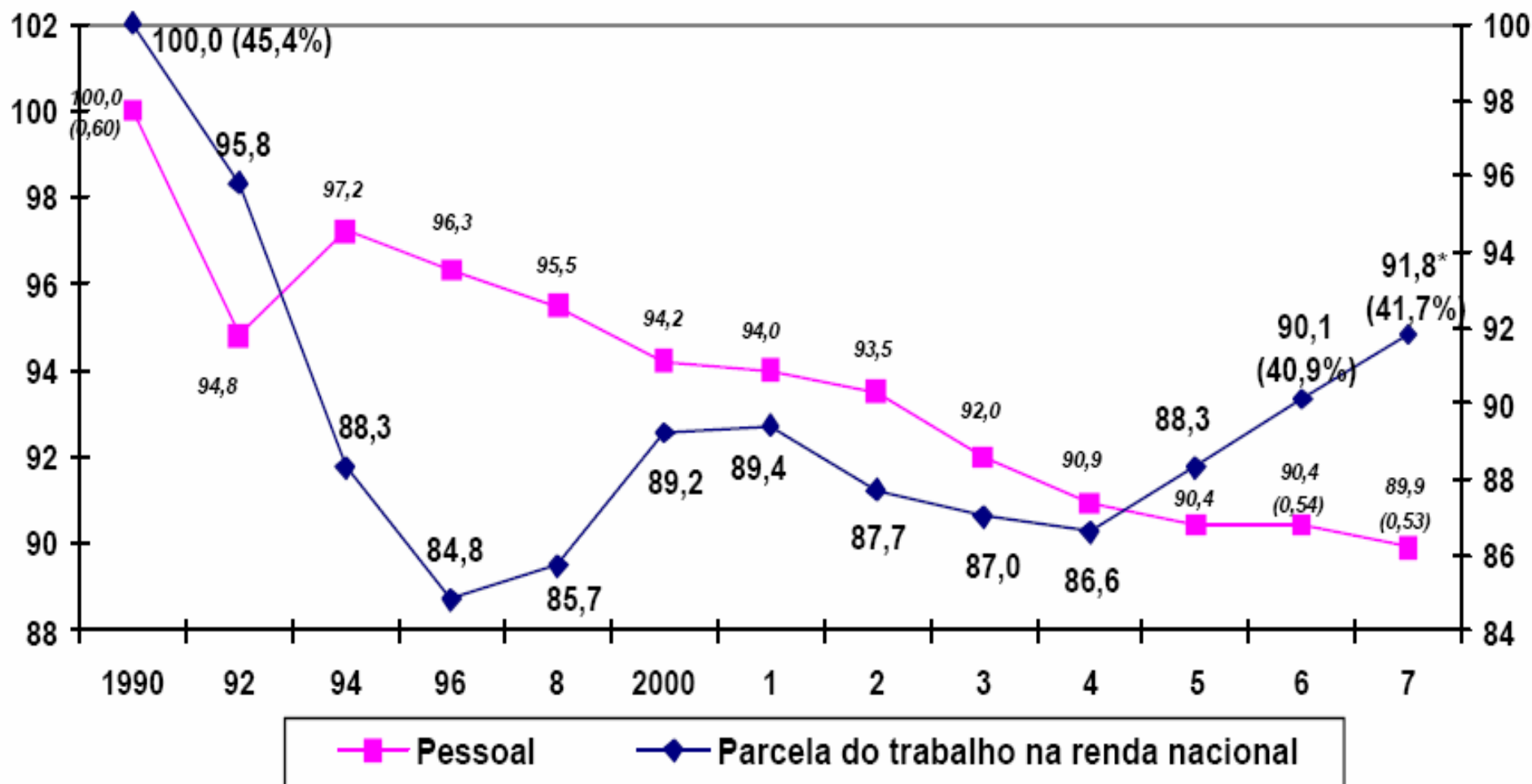
Brasil: liderança na integração do desenvolvimento regional

Brasil: posição na hierarquia mundial



Brasil: novo padrão civilizatório

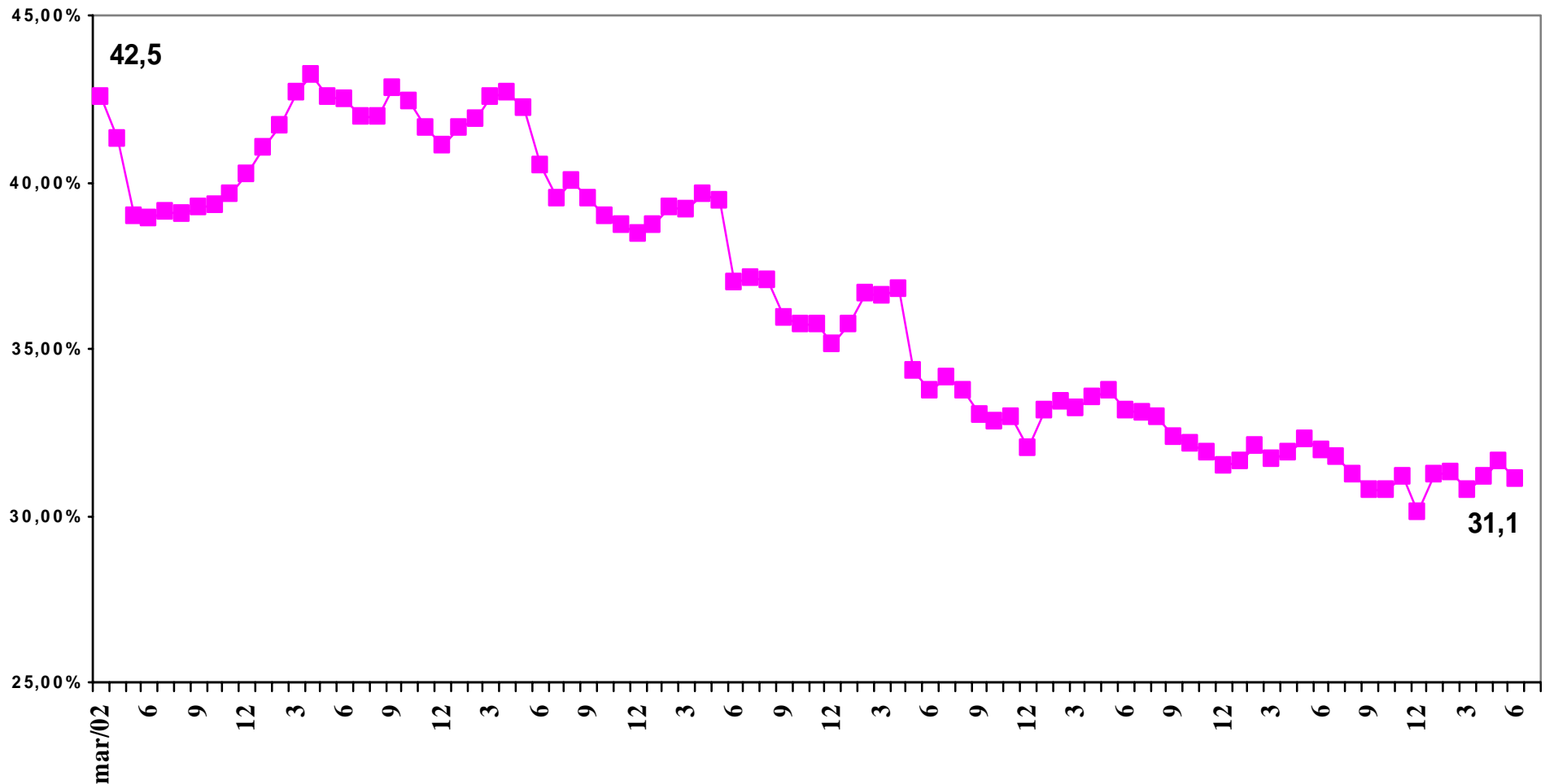
Brasil - desigualdade e distribuição de renda



Brasil: novo padrão civilizatório



Brasil – taxa de pobreza nas regiões metropolitanas



Brasil: novo padrão civilizatório

Brasil – medida de desigualdade da renda do trabalho (Gini)

